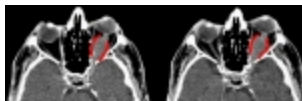


Орбитальная хирургия

Орбита или глазная впадина подвержена совершенно разным опухолям и травмам. Как правило, удаление процессов из этой области считается крайне сложным, поскольку здесь проходит большое количество нервов, мышц и сосудов. Традиция орбитальной хирургии в Дюйсбурге уходит к временам, когда отделением руководил профессор. Хасслер. Здесь было специально разработано большое количество новых и усовершенствованы известные способы оперативного доступа (трансконъюнктивальный оперативный доступ, латеральный оперативный доступ, супраорбитальный оперативный доступ и проч.). Так, операции по удалению опухолей могут проводиться через разрезы в области бровей или через незаметные снаружи разрезы в конъюнктиве. При этом также используются навигационные технологии, поскольку обнаружение опухолей в орбитальной жировой ткани очень затруднительно. В глазной впадине могут располагаться различные опухоли. Локальное давление на глаз или на зрительные нервы может привести к потере зрения. В области оперативного удаления опухолей наша клиника известна во всей Германии.



На снимке видна опухоль (обведена красным), которая выросла вокруг зрительного нерва и вызвала деформацию глаза.



В ходе операции опухоль была удалена. Через несколько месяцев отмечается заметное «западение» глаза.