

Lassen Sie sich von unserem Mehrwert überzeugen:

- Abwechslungsreiches Arbeiten in einem **Perinatalzentrum Level 1**
- Jährlich ca. **1700 Geburten**
- **Übertarifliche Bezahlung**
- **Zusätzliche Zuschläge** bei Einspringdiensten
- Gehaltseinstufung laut **TVöD Gruppe 8**
- **Unbefristeter Vertrag**
- Angebote an **Fort- und Weiterbildung** z.B. PXA, Akupunktur
- Ein **kollegiales Miteinander** unter Hebammen, Ärzten und Pflegepersonal
- **Mitarbeiterparkplatz gratis**
- Einmal jährlich 3-Monats-Praktikum von Hebammenstudentinnen
- **Besondere Mitarbeiterangebote**
- Angeschlossene **Kindertagespflege U3**
- Große **Mitarbeitercafeteria**
- **Rentenzusatzversorgungskasse (RZVK)**
- **Ermäßigung** auf alle Kursangebote des Therapie- und Bewegungszentrums
- **Beruf & Familie, besondere Angebote** zur Vereinbarung von Beruf und Privatleben
- **Entlastung** durch Servicekräfte und Arzthelferinnen

Unser Team der Geburtshilfe –
wir heißen Sie herzlich Willkommen!



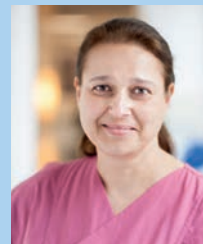
Ihre Ansprechpartner

Pflegedirektor Carl Poersch

E-Mail carl.poersch@sana.de
Telefon 02 03/7 33-16 01

Leitende Hebamme Manuela Cymek

E-Mail manuela.cymek@sana.de
Telefon 02 03/7 33-22 11



Senden Sie Ihre Bewerbungsunterlagen bitte an folgende Anschrift:

Sana Kliniken Duisburg

Herrn Carl Poersch
Zu den Rehwiesen 9-11
47055 Duisburg

www.sana-duisburg.de

Sana Kliniken
Duisburg



**Unser Hebammen-
Team wächst –**
seien Sie mit dabei!

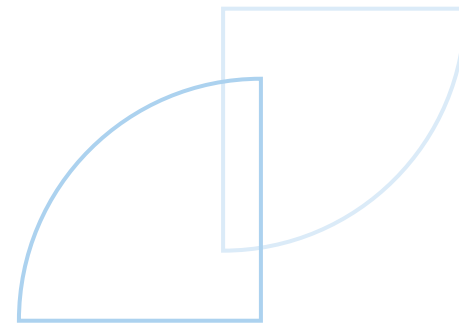
Wir freuen uns auf Sie!

Wir sind ein aufgeschlossenes, altersgemischtes Team verschiedener Nationalitäten. Ein gutes Miteinander, ein respektvoller Umgang und ein starker Zusammenhalt sind uns sehr wichtig.

In einer freundlichen Atmosphäre arbeiten wir individuell, selbstständig und unterstützen uns gegenseitig.

Ihr Hebammenteam

Unsere vier Kreißsäle



Jedes unserer Entbindungszimmer ist auf alle Eventualitäten vorbereitet.



Auch ein „Zebrakreißsaal“ in den Farben Blau und Weiß mit dem Logo des MSV Duisburg steht zu Verfügung.



Operationsräume sowie die Kinderintensiv- und Frühgeborenenstation sind in unmittelbarer Nähe.

